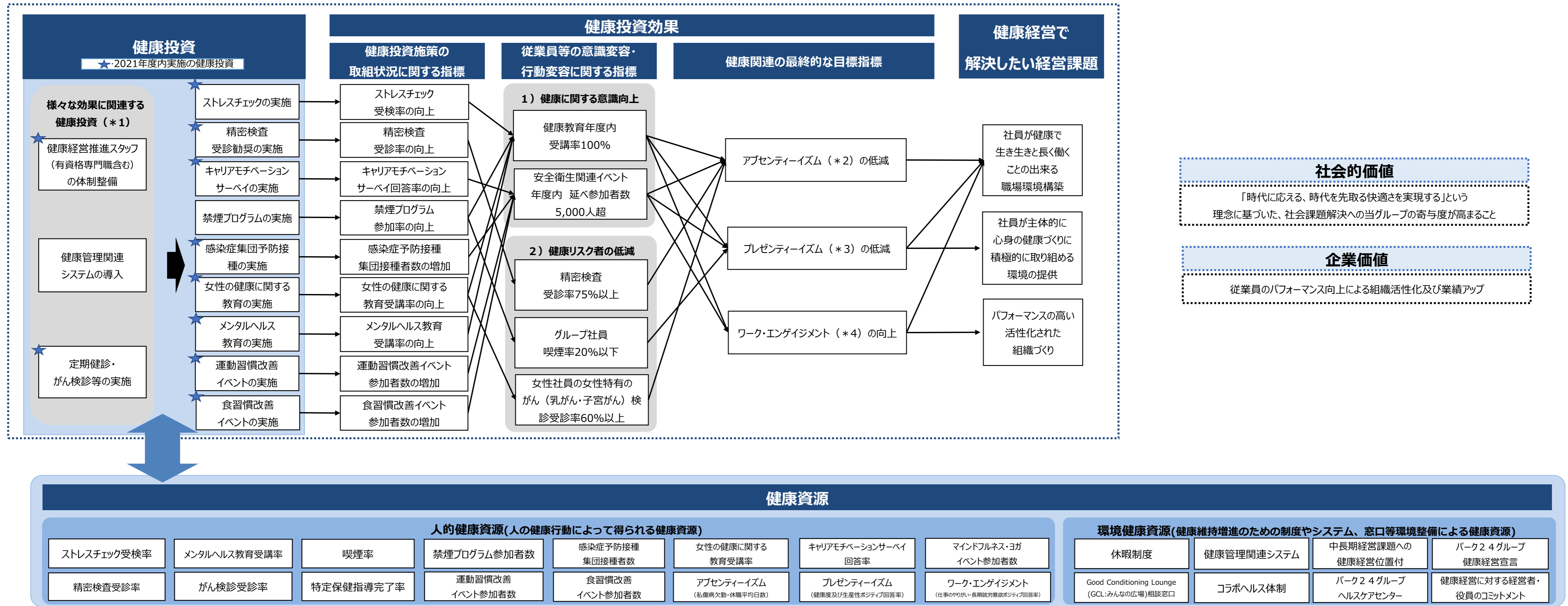


【基本情報】

従業員等の男女比率	男性：67.2%、女性32.8%
従業員等の平均年齢	40歳
拠点	パーク24グループ本社：東京都品川区西五反田

※男女比率・平均年齢は国内グループ7社の2021年8月16日時点における値

【戦略マップ】



社会的価値

「時代に応える、時代を先取る快適さを実現する」という理念に基づいた、社会課題解決への当グループの寄与度が高まること

企業価値

従業員のパフォーマンス向上による組織活性化及び業績アップ

(*1) 基本的に「健康投資」と「健康投資施策の取組状況に関する指標」は1対1で対応する。しかし、中には複数の「健康投資施策の取組状況に関する指標」に対応する「健康投資」も存在するため、そのような「健康投資」を「様々な効果に関連する健康投資」とする。
 (*2) アブセンティーズムとは、病欠による生産性損失のこと。
 (*3) プレゼンティーズムとは、何らかの疾患や症状を抱えながら出勤し、十分にパフォーマンスが上がらない状態による生産性損失のこと。
 (*4) ワーク・エンゲイジメントとは、「仕事へのやりがい」を感じ、「仕事に熱心」に取り組む、「仕事から活力」を得ている状態であり、「燃え尽き」の反対概念。