

## 【別 紙】

### 1 「レール&カーシェア」優待の利用方法

- (1) 優待の対象駅まで鉄道で移動し、自動改札機を「ICOCA」で出場
- (2) タイムズカー車両にて、「レール&カーシェア」優待の手続きを行う。

①通常のご利用手順どおりタイムズカー会員カードで個人認証し、エンジンを始動

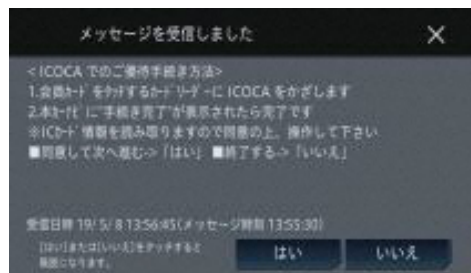


②カーナビのTimes CAR メニューから、「レール&カーシェア優待」を選択



※カーナビ画面です。

③メッセージ確認後、車両カードリーダーに優待の対象駅改札機の出場で使用した「ICOCA」をタッチ



※カーナビ画面です。

④「ICOCA」に優待の対象駅を出場した当日の履歴があれば、自動的に優待料金へ変更



※カーナビ画面です。

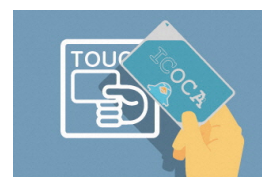
## 2 「ICOCA」によるタイムズカー車両ドア解錠をするための登録方法



①「ICカード追加登録」をタッチ  
※カーナビ画面



②「ICOCA」の裏面に記載された  
英数字 17 桁を登録 ※カーナビ画面



③番号入力後、カードリーダーヘタッチで登録完了

詳しくはWEBをご覧ください。<https://share.timescar.jp/>

※個人認証登録をされたお客さまは、次回から「ICOCA」による車両の開錠だけで、上記(2)の手続きなく優待サービスが自動で適用されます。

※「ICOCA」は西日本旅客鉄道株式会社の登録商標です。

※以前にご登録いただいた「ICOCA」も引き続きご利用になれます。

## 3 タイムズカー「ドライブチェックイン」サービス利用方法

- ①カーシェアを予約      ②チェックイン先指定      ③指定先に一定時間滞在      ④電子優待券「30分カーシェアeチケット」をプレゼント



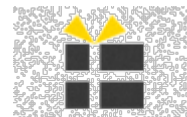
カーシェアを  
通常通り予約



マイページからドライブ  
チェックイン先を指定



設定した施設へ行き、  
一定時間以上滞在



カーシェアを返却した時  
点で電子優待券「30分カー  
シェアeチケット」をプレ  
ゼント